



JOHN DEERE

NOTHING RUNS LIKE A DEERE

# PRÄZISIONSTECHNOLOGIEN FÜR DIE RASEN- UND GRUNDSTÜCKSPFLEGEMASCHINEN

IHR LEITFADEN FÜR HOHE PRODUKTIVITÄT  
UND UNTERSTÜTZUNG BEIM MANAGEMENT



# EINE NEUE ZEITALTER DER ZUSAMMENARBEIT

Arbeiten Sie noch besser mit Ihren Partnern zusammen indem Sie sämtliche Daten aus unterschiedlichen Quellen zusammenführen, um herausragende Ergebnisse zu erzielen. Sie können Ihrem Vertriebspartner Diagnosecodes zur Verfügung stellen, damit dieser sich proaktiv mit Ihnen in Verbindung setzen kann, um Ihnen Lösungen zur Leistungsoptimierung anzubieten.





Offen für den Fortschritt: Die Welt der Rasen- und Landschaftspflege verändert sich rasant. Umweltschutz und betriebliche Effizienz sind dabei die entscheidenden Aspekte. John Deere Präzisionstechnologien helfen Ihnen dabei, Ihr Unternehmen profitabel und nachhaltig zu führen.

## **INHALT**

### **VERNETZEN**

JDLink™ ..... 4

### **STEUERN**

StarFire™ Empfänger und Signale ..... 7

Displays und Aktivierungen ..... 8

ATU300 – AutoTrac™ Universal ..... 9

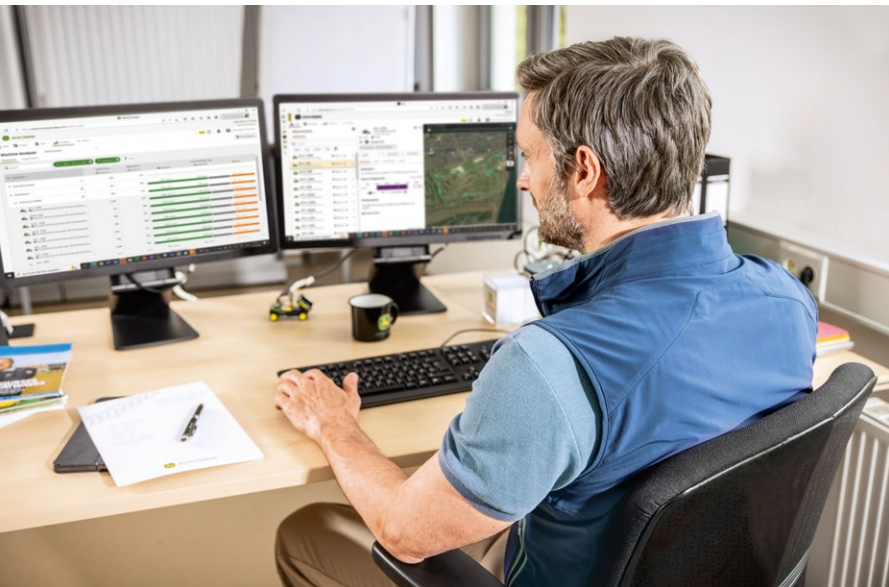
Standortspezifische Rasen- und Grundstückspflege ..... 10

### **VERWALTEN**

Operations Center™ ..... 12

# VERNETZEN

## VERNETZTE MASCHINEN FÜR DIE RASEN- UND GRUNDSTÜCKSPFLEGE



Echtzeitdaten der Maschine, wie z. B. die Aufschlüsselung der Nutzung in Leerlauf-, Transport- und Arbeitsstunden, geben Aufschluss über die Leistung der Maschine und bilden die Grundlage für ihre Optimierung. Darüber hinaus können Sie die Maschinenpositionen der gesamten Flotte jederzeit und von jedem Ort aus in Echtzeit überwachen – so wissen Sie, wo Ihre Mitarbeiter arbeiten und wie die Arbeit vorangeht. Sie möchten Ihre Wartungskosten und Ausfallzeiten deutlich reduzieren? Echtzeit-Maschinendaten machen es Ihnen leicht, Wartungspläne einzuhalten und proaktiv alle Wartungsarbeiten zu planen, die für die Einsatzbereitschaft Ihrer Maschinen im entscheidenden Moment erforderlich sind.

### JDLINK™ R- UND M-MODEM

Alle Maschinen für die Golfplatzpflege sind serienmäßig mit dem R-Modem zum Hochladen von Maschinendaten und agronomischen Daten ausgerüstet, wie sie z. B. beim Spritzen mit unserem ProGator™ 2030A HD200 CE GPS PrecisionSprayer gesammelt werden. Die TerrainCut™ Serien 1500 und 1600 verfügen über unser neues M-Modem, das auch als Nachrüstset für unsere gewerblichen Mäher mit Nullwenderadius erhältlich ist. Das M-Modem mit seiner internen Antenne erleichtert die Installation an Maschinen ohne JDLink™ Vorbereitung und sogar an Maschinen von Fremdherstellern zur Vernetzung Ihrer gesamten Flotte\*.

\* Die abrufbaren Maschinendaten können sich je nach Typ und Alter der Maschine unterscheiden.

### DAS JOHN DEERE JDLINK™ TELEMATIKSYSTEM

Konnektivität ist der Schlüssel zu Echtzeit-Maschinendaten. JDLink™ ist die Konnektivitätslösung von John Deere, die den automatischen Austausch von Maschinendaten zwischen vernetzten Maschinen und dem John Deere Operations Center™, unserer webbasierten Managementplattform, ermöglicht. Abhängig von der Maschinenkonfiguration und der Art des Abonnements ermöglicht dieses Lösung auch die gemeinsame Nutzung von Agronomiedaten.

### + IHRE VORTEILE

- Visualisieren und vergleichen Sie die Leistungsdaten der Maschinen in Ihrer John Deere Flotte.



## VERNETZTE FUNKTIONEN AN UNSEREN MASCHINEN

Welche Art von Daten ausgetauscht werden können, hängt von der Maschine ab. Nachfolgend eine Übersicht über unsere Maschinen für die Golfplatzpflege und gewerbliche Mäharbeiten.



## MASCHINEN FÜR DIE GOLFPLATZPFLEGE

MODELL	MASCHINEN-STANDORT/ STANDORT- VERLAUF	BETRIEBS- STUNDEN	GEOFENCING/ SPERRZEITEN	MACHINE ANALYZER™	KRAFT- STOFF- STAND	WARTUNGSPLA- NER	DIAGNOSE- CODES	SERVICE ADVISOR™ REMOTE
2400 PrecisionCut™	■	■	■	-	-	■	-	-
2550 Precision + E-Cut™	■	■	■	-	-	■	-	-
2700 E-Cut™	■	■	■	■	■	■	■	■
2750 Precision + E-Cut™	■	■	■	■	■	■	■	■
2653B PrecisionCut™	■	■	■	-	-	■	-	-
7200A PrecisionCut™	■	■	■	■	■	■	■	■
6080A / 6500A / 6700A PrecisionCut™	■	■	■	■	■	■	■	■
6080A / 6500A E-Cut™	■	■	■	■	■	■	■	■
7500A/8000A E-Cut™	■	■	■	■	■	■	■	■
7500A / 7700A / 8700A PrecisionCut™	■	■	■	■	■	■	■	■
6700A / 7700A E-Cut™	■	■	■	■	■	■	■	■
8900A PrecisionCut™	■	■	■	■	■	■	■	■
7400A TerrainCut™	■	■	■	■	■	■	■	■
8800A TerrainCut™	■	■	■	■	■	■	■	■
9009A TerrainCut™	■	■	■	■	■	■	■	■
ProGator™ 2030A und ProGator™ 2030A HD200 CE GPS PrecisionSprayer	■	■	■	-	-	■	-	-
Handgeführte elektrische Spindelmäher 185 und 225	■	■	■	■	-	■	■	■

■ Standard – Nicht verfügbar

## PROFESSIONELLE RASENPFLEGEMASCHINEN

MODELL	MASCHINEN-STANDORT/ STANDORT- VERLAUF	BETRIEBS- STUNDEN	GEOFENCING/ SPERRZEITEN	MACHINE ANALYZER™	KRAFT- STOFF- STAND	WARTUNGSPLA- NER	DIAGNOSE- CODES	SERVICE ADVISOR™ REMOTE
Z740R	■	■	■	-	-	■	-	-
Z950R	■	■	■	-	-	■	-	-
Z994R	■	■	■	-	-	■	-	-
1550 TerrainCut™ Frontsichelmäher	■	■	■	-	-	■	-	-
1570/1580/1585 TerrainCut™ Frontsichelmäher	■	■	■	■	-	■	■	■
1600 Turbo TerrainCut™ Großflächensichelmäher	■	■	■	■	-	■	■	■

■ Standard – Nicht verfügbar

# STEUERN

## DER WEG ZU HÖHERER PRODUKTIVITÄT UND LEISTUNG

Unser Lenksystem reduziert kontinuierlich und konsequent Lücken und Überlappungen. Dadurch werden die Kosten für Betriebsmittel wie Dünger, Chemikalien und Saatgut minimiert und der Kraftstoffverbrauch gesenkt. Die Vorteile sind vielfältig: niedrigere Kosten, höhere Leistung, weniger Stress für den Fahrer und eine bessere Umweltbilanz.

### EMPFÄNGER, DISPLAY, AUTOTRAC™

Möchten Sie die Produktivität Ihrer Maschinen und die Leistung im Feld erheblich verbessern und gleichzeitig die Betriebskosten senken und den Bedienkomfort erhöhen? Unsere Empfänger und Displays in Kombination mit dem AutoTrac™ Lenksystem sind Ihre Garantie für eine präzise Rasenpflege.

John Deere Empfänger, Displays und AutoTrac™ bieten die Hardwareinfrastruktur, um die entscheidende Präzision und Systemzuverlässigkeit voll nutzen zu können, die für die moderne Rasenpflege in Ihrem Betrieb erforderlich ist.

UNSERE ERFOLGREICHE KOMBINATION  
AUS LENKUNGSHARDWARE KANN LEICHT  
VON EINER MASCHINE  
AUF EINE ANDERE ÜBERTRAGEN WERDEN,  
UM DAS BESTE AUS IHRER  
INVESTITION HERAUSZUHOLEN.



**STARFIRE™ 6000 UND  
7000 EMPFÄNGER**

+



**GEN4 ODER G5™ DISPLAY**

+



**AUTOTRAC™ UNIVERSAL 300  
LENKEINHEIT**





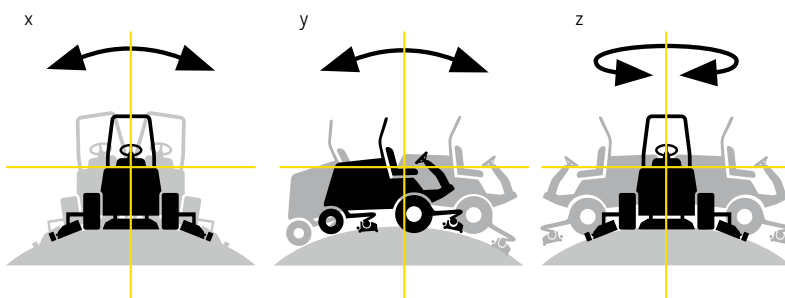
## STARFIRE™ EMPFÄNGER

Der Zugriff auf John Deere Lenksysteme beginnt mit unseren StarFire™ Empfängern. Sie erfassen für eine hervorragende Abdeckung bis zu vier Korrektursignalsatelliten parallel und schalten automatisch immer auf das beste verfügbare geostationäre Satellitensignal um, um eine zuverlässig genaue Lenkung sicherzustellen.

Unsere ProGator™ 2030A HD200 GPS PrecisionSprayer sind serienmäßig mit dem StarFire™ 6000 ausgestattet und für Nachrüstmaschinen bieten wir einen StarFire™ 7000 an.

Ein SF1-Korrektursignal ist serienmäßig und kostenlos auf Ihrem Empfänger aktiviert und bietet eine Genauigkeit von +/- 15 cm, was bereits besser ist als das, was Sie mit einem Schaummarkierer oder ähnlichen Mitteln erreichen können. Optional stehen auch Signale mit höherer Genauigkeit zur Verfügung. Das SF3-Signal erhöht die Genauigkeit auf +/- 3 cm und bietet Ihnen eine 9-monatige Wiederholgenauigkeit während der Saison, sodass Sie dieselben Lenkspuren für mehrere Bearbeitungsschritte verwenden können. Unsere beste Lösung für Golfplatz- und Sportplatzpflegeanwendungen ist das Real Time Kinematic (RTK) Signal: Mit einer erstklassigen Genauigkeit von 2,5 cm und langfristiger Wiederholbarkeit müssen Sie die Feldgrenzen nur ein einziges Mal aufzeichnen – Sie müssen also nicht jedes Jahr alles wiederholen und die Grenzen neu erfassen.

Mit der stets verfügbaren vollständigen RTK-Genauigkeit sparen Sie von Anfang an jeden Tag Zeit. StarFire™ Kunden erhalten die RTK-Erweiterung für bis zu 14 Tage kostenlos. Selbst wenn kein Mobilfunknetz zur Verfügung steht, können Sie mit absoluter Genauigkeit weiterarbeiten. RTK ist entweder über das Modem oder den Modus John Deere Mobile RTK 4G LTE verfügbar (erfordert eine SIM-Karte oder eine Mobile RTK Access-Lizenz).



Jeder Lage gewachsen – Das Geländekompensationsmodul (TCM) garantiert auf unebenen Feldern eine präzise Spurführung auf Grundlage der erfassten Bewegungen des Fahrzeugs um die x-, y- und z-Achse (Roll-, Nick- und Gierwinkel).

# UNIVERSAL-DISPLAYS

Der Name verrät es bereits: Unsere Universal-Displays können an verschiedenen Maschinen verwendet werden, um einen ganzjährigen Einsatz zu ermöglichen. Funktionen wie Dokumentation, variable Ausbringungsmenge und drahtlose Datenübertragung sind serienmäßig.



## UNIVERSAL-DISPLAY 4240

Das Display 4240 verfügt über einen 21,3 cm großen Touchscreen und ist wasser- und staubdicht (IP65).



## UNIVERSAL-DISPLAY 4640

Verfügt über den gleichen Funktionsumfang wie das 4240, jedoch mit einem größeren 25,4-cm-Touchscreen und Vorbereitung für die gemeinsame Datennutzung im Feld.



## G5™ UNIVERSAL

Das G5™ Universal ist wasser- und staubdicht (IP65) und überzeugt mit Full-HD-Auflösung, zusätzlichem Speicher sowie erhöhter Rechenleistung und gehört zu den fortschrittlichsten Displays auf dem Markt.



## G5<sup>PLUS</sup> UNIVERSAL

Mit den gleichen Funktionen wie das G5™ Universal bietet das G5<sup>PLUS</sup> Universal einen großen 12,8-Zoll-Bildschirm mit etwa 33 % mehr Fläche.



# AUTOTRAC™ UNIVERSAL 300 (ATU300)

Unser bewährtes automatisches Lenksystem kann an vielen Maschinen nachgerüstet werden. Dank der einfachen Installation können Sie das ATU300 in weniger als 30 Minuten von einer Maschine auf eine andere übertragen.



Das ATU300 ist eine robuste und zuverlässige Lösung. Die außergewöhnliche Anschlussgenauigkeit reduziert Lücken und Überlappungen, was zu niedrigeren Kosten, höherer Produktivität und weniger Stress und Ermüdung der Fahrer führt, da sie sich auf die Qualität der Ergebnisse anstatt auf eine präzise Navigation konzentrieren können. Unsere Lenksystemlösung meistert die Herausforderungen von hügeligem Gelände und gleichmäßig grünem Gras, indem sie die Lenkspuren mit höchster Genauigkeit auf den Rasen „aufmalt“. Wenn Sie die Vorteile von AutoTrac™ einmal selbst erlebt haben, werden Sie nie mehr zum manuellen Lenken zurückkehren wollen! Alle Ihre AutoTrac™ Parameterdaten wie Maschinen- und Anbaugeräteversätze, Feldgrenzen und Lenkspuren werden auf dem Display eingerichtet und sicher im John Deere Operations Center™ gespeichert, gesichert und gepflegt.





# STANDORTSPEZIFISCHE RASEN- UND GRUNDSTÜCKSPFLEGE

Mit einer standortspezifischen Rasen- und Grundstückspflege können Sie Ihre Kosten genauer erfassen und planen und so Ihre Ausgaben für Dünger, Saatgut und Pflanzenschutzmittel reduzieren.



Mit Echtzeit-Sensordaten und standortspezifischer Dokumentation erhalten Sie wertvolle Erkenntnisse und können auf Fakten basierende Entscheidungen treffen. Mit der richtigen Ausbringung und der Vermeidung von Überlappungen oder Lücken erzielen Sie eine vollständige Abdeckung ohne Unter- oder Überdosierung. Definieren Sie ganz einfach, wo gespritzt werden soll und wo nicht. So werden nur die zuvor festgelegten Bereiche bearbeitet. Reduzieren Sie Notizen auf Papier, da Sie alle benötigten Informationen immer zur Hand haben und alle Prozessdaten automatisch erfasst und gespeichert werden.

## **KEINE ÜBERLAPPUNGEN, KEINE LÜCKEN, KEINE VERGEUDUNG**

Die Teilbreitenschaltung von John Deere schaltet automatisch einzelne Düsen für vordefinierte Bereiche ein und aus. Durch die Verringerung von Überlappungen und Lücken bei der Produktausbringung können Sie mit der Teilbreitenschaltung präzise Mengen an Pflanzenschutzmitteln ausbringen – das spart Betriebskosten und schont die Umwelt.

## **GREENSTAR™ RATE CONTROLLER**

Der GreenStar™ Rate Controller ist die Schnittstelle, die an unserem PrecisionSprayer verwendet wird, um eine Einzeldüsensteuerung zu ermöglichen und Ausbringung und Druck automatisch nach Bedarf anzupassen.



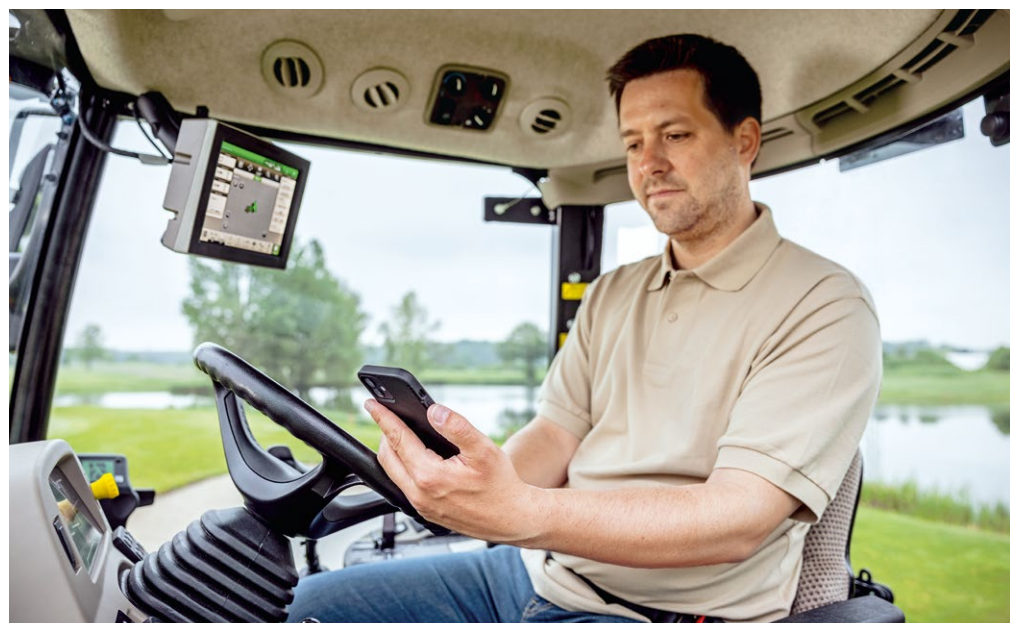
# VERWALTEN

## VERNETZTES RASENPFLEGEMANAGEMENT

Das John Deere Operations Center™ ist Ihr Portal für die Erfassung von visualisierten agronomischen, maschinenbezogenen und arbeitsbezogenen Informationen. Hier haben Sie alle Informationen im Überblick und können so schnell und einfach faktenbasierte Entscheidungen treffen.

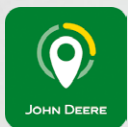
### FAKTENBASIERTE ENTSCHEIDUNGEN

Überall, für jeden! Bewährte Tools unterstützen Ihren Entscheidungsprozess.



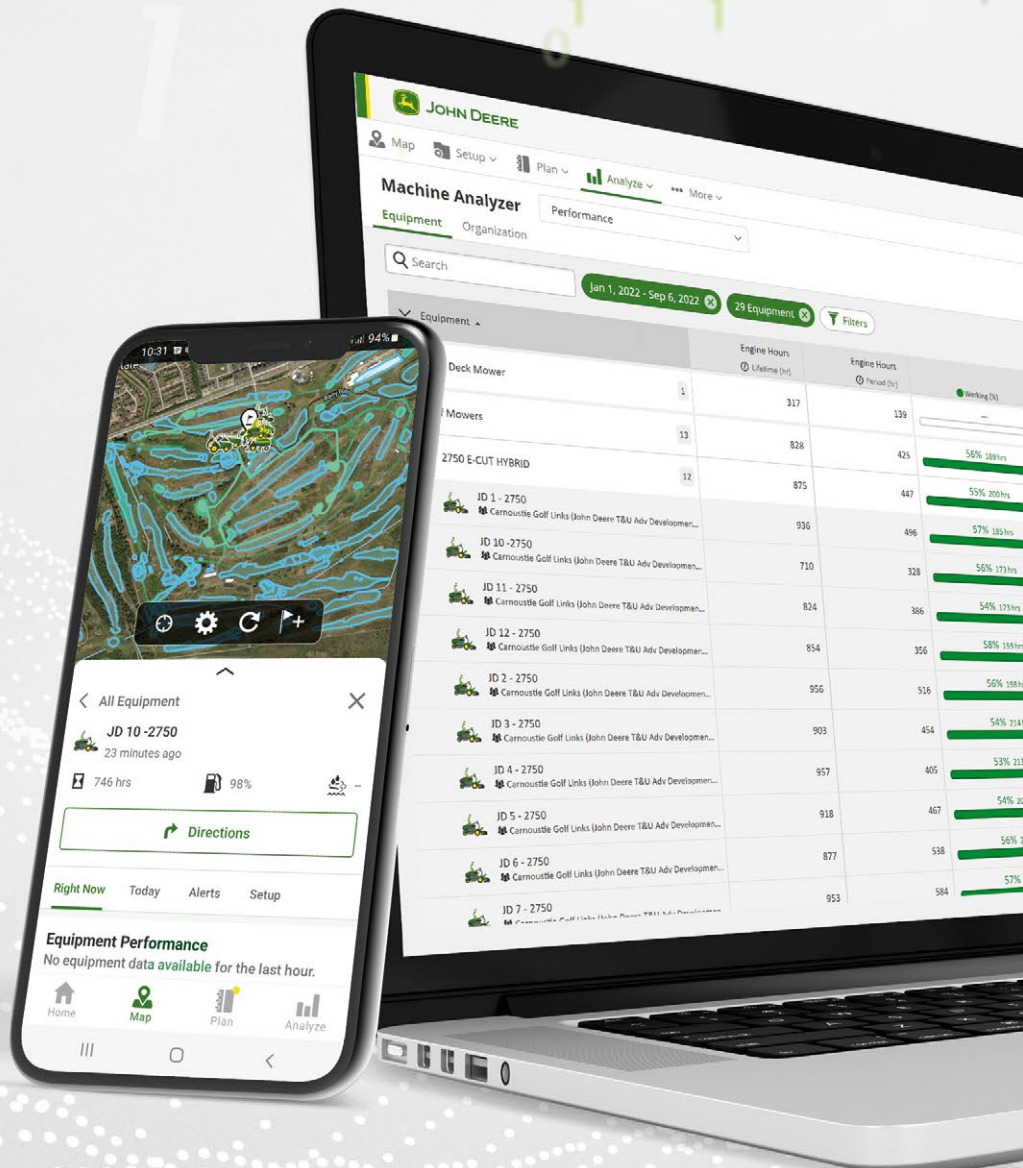


# JOHN DEERE OPERATIONS CENTER™



## GENAUE DATEN, FUNDIERTE ENTSCHEIDUNGEN

Mit dem John Deere Operations Center™ haben Sie Ihre Betriebsdaten jederzeit verfügbar. Leicht verständliche, gut strukturierte Informationen unterstützen Sie bei Ihrer Entscheidungsfindung. Wenn die einzelnen Aufgaben abgeschlossen sind, werden Dokumentationsdaten automatisch in das Operations Center™ hochgeladen. Von dort aus können alle operativen Details auf einer gut strukturierten Zeitachse jederzeit und überall visualisiert werden.



Über das John Deere Operations Center™ sind Sie von einem zentralen Ort aus mit Ihren Maschinen und Ihrem Betrieb verbunden. Außerdem können Sie damit Informationen nahtlos mit Ihrem John Deere Vertriebspartner, Lohnunternehmern oder anderen vertrauenswürdigen Partnern austauschen.

### **MACHINE ANALYZER™**

Die Anwendung Machine Analyzer ist Teil des Operations Center™ und visualisiert die erfassten Daten von Ihren Maschinen. Eine Übersicht der Maschinenbetriebsstunden hilft Ihnen, Maschinen intelligent zuzuweisen und ermöglicht Ihnen, die Betriebsstunden gleich auf Maschinen des gleichen Typs zu verteilen. Der Machine Analyzer informiert Sie auch über anstehende Wartungsintervalle, damit Sie entsprechend planen können und keine wichtige Wartung verpassen. Einige Maschinen bieten auch die Möglichkeit, die Nutzung nach Leerlauf-, Transport- und Arbeitsstunden aufzuschlüsseln, damit Sie die besten Zeitfenster für den Einsatz ermitteln können.

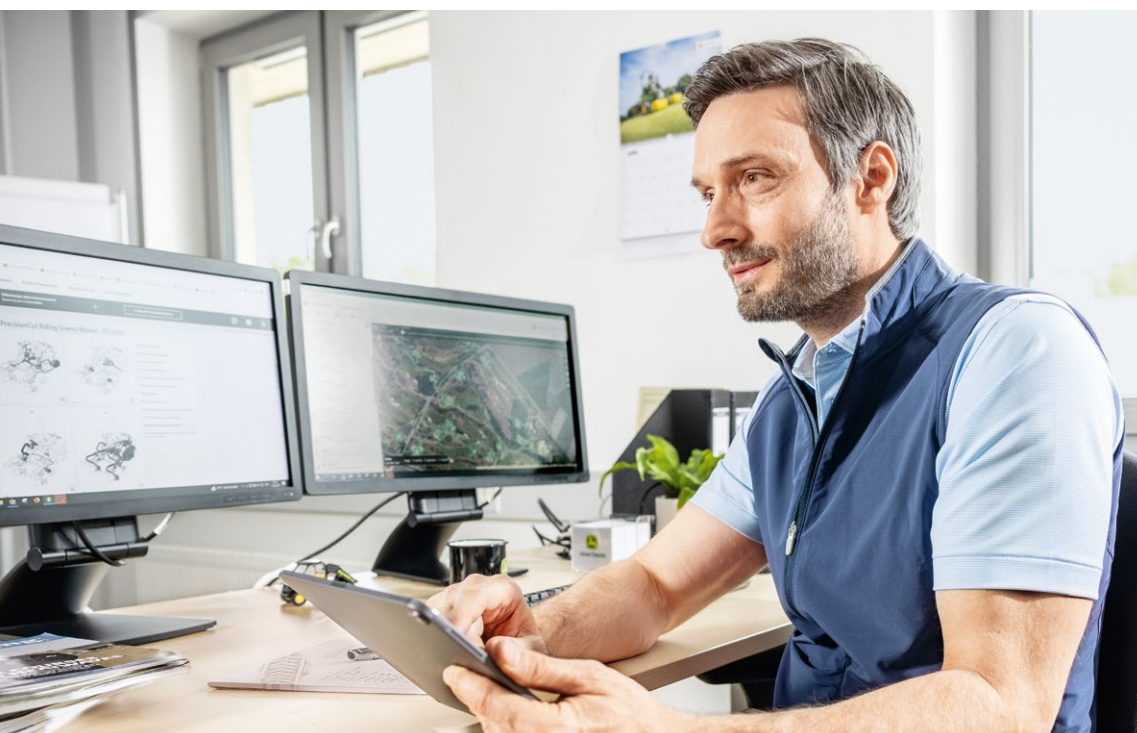
### **+ IHRE VORTEILE**

- Steigerung der Effizienz im Büro durch eine Optimierung der Verwaltungsabläufe
- Erstellung von Dokumentationen schneller und einfach als je zuvor
- Datenaustausch mit vertrauenswürdigen Partnern und umfassende Kontrolle über die Daten.



## **FLOTTENMANAGEMENT: LOKALISIERUNG, GEOFENCING, SPERRZEITEN**

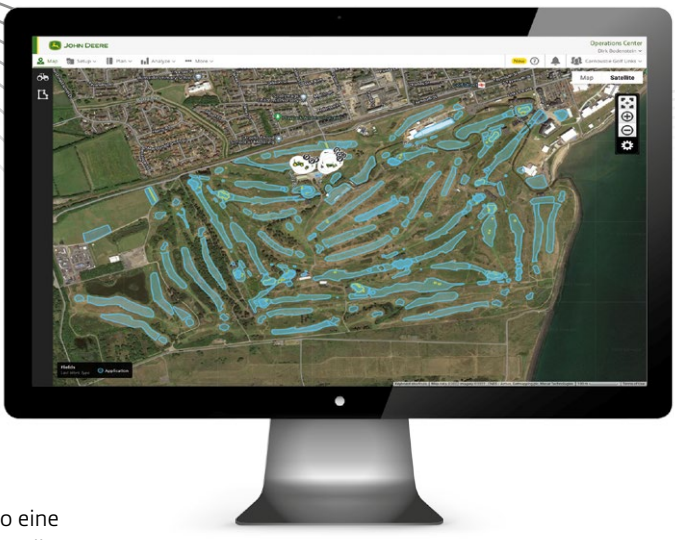
Verfolgen und überwachen Sie Betriebsinformationen auf einem Mobilgerät oder einem Computer auf einer Karte, die alle Ihre vernetzten Maschinen, ihre derzeitigen und vergangenen Standorte sowie den Arbeitsfortschritt anzeigt. Prüfen Sie, ob die Arbeiten entsprechend den Vorgaben ausgeführt wurden oder ob ein Arbeitsauftrag übersehen wurde. Verwalten Sie Aufgaben effizienter, indem Sie Geofences einrichten, mit denen Warnmeldungen erzeugt werden, wenn Ihre Maschinen außerhalb der vorgegebenen Grenzen fahren. Sie können die Maschineneinstellungen sowie die Nutzungs- und Leistungsdaten aus der Ferne aufrufen und einige dieser Daten mit denen anderer Maschinen vergleichen.



## **MAXIMIERUNG VON LEISTUNG UND EINSATZZEIT**

Beginnen Sie Ihre Arbeit jeden Tag mit dem Wissen, dass für Sie und Ihre Maschinen gesorgt ist. Mit Ihrer Einwilligung erhalten John Deere Vertriebspartner Zugang zu verschiedenen einzigartigen Fernwartungstools, wie z. B. Expert Alerts, die Ihnen helfen, die Leistung und Einsatzzeit Ihrer Maschinen zu optimieren. Um das Risiko von Ausfällen zu minimieren, ermöglicht die proaktive Ferndiagnose der Maschine Ihrem Vertriebspartner, Sie proaktiv zu kontaktieren, wenn eine Wartung fällig ist oder wenn die Maschinendaten darauf hinweisen, dass Maßnahmen erforderlich sind.





## VERWALTEN SIE IHRE ARBEITEN ONLINE

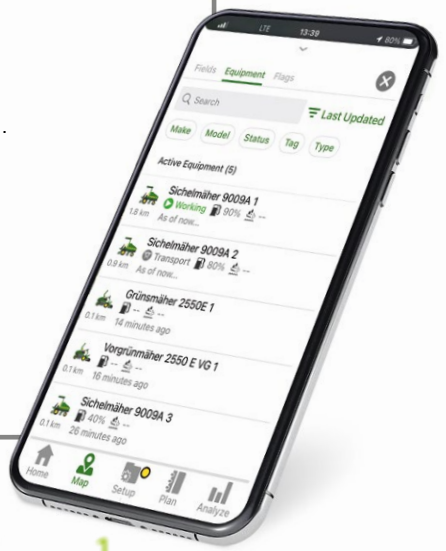
Sie können Ihre Arbeiten außerhalb der Saison vorbereiten und so eine effiziente und reibungslose Ausführung in der Hochsaison sicherstellen. Bearbeiten Sie ganz einfach Daten wie Feldgrenzen und Lenkspuren, sodass Sie bei Verwendung unseres AutoTrac™ Lenksystems und standortspezifischer Rasen- und Grundstückspflegelösungen nur noch AutoTrac™ mit dem John Deere Operations Center™ verbinden müssen. Dann können Sie sofort mit der Arbeit beginnen, wenn Sie vor Ort eintreffen. Das System erkennt automatisch, dass Sie sich dem Einsatzort nähern und lässt Sie die geladenen Feldgrenzen und bevorzugten Lenkspuren aus einer Auswahlliste wählen. Sobald Sie eine Aufgabe abgeschlossen haben, steht die Dokumentationskarte auch in Ihrer mobilen Operations Center™ App zur Verfügung.



### JOHN DEERE EQUIPMENT MOBILE APP

Mit der John Deere Equipment Mobile App können Sie Ihre Maschinen verwalten, warten und am Laufen halten. Sie ermöglicht Ihnen, Maschinen für den Arbeitseinsatz vorzubereiten, auf wichtige Informationen aus der Betriebsanleitung zuzugreifen und benötigte Teile zu finden.

Die App stellt auch eine Verbindung zum John Deere Operations Center™ über JDLink™ Connect her und sorgt so für eine direkte und zuverlässige Verbindung zwischen Ihnen und Ihren Maschinen.



# GENAUE DATEN FÜR BESSERE ENTSCHEIDUNGEN

Ein effizientes Betriebsmanagement ist eine zunehmende Herausforderung für Greenkeeper, Rasenpfleger und professionelle Landschaftsgärtner. John Deere Präzisionstechnologien vernetzen Maschinen, Anlagen und Mitarbeiter in Echtzeit und machen alle relevanten Informationen im Operations Center™ oder in der Operations Center™ App bequem zugänglich. Das bedeutet problemlose Aufzeichnung, schnellere Berichterstellung, bessere Entscheidungsfindungen und Datenverfügbarkeit überall. Mit der Live-Maschinenortung lässt sich der Arbeitsfortschritt in Echtzeit überwachen, und der proaktive Service reduziert die Kosten für die Maschinenwartung sowie die Ausfallzeiten. Automatisch gelenkte Maschinen reduzieren Lücken und Überlappungen, was zu einer erheblichen Senkung der Kosten und einer besseren Umweltbilanz führt.



Dieser Prospekt steht weltweit zur Verfügung. Allgemeine Informationen, Abbildungen und Beschreibungen gelten überall. Manche Abbildungen und Texte über Finanzierung, Kredite, Versicherungen, Produktoptionen und Zubehör enthalten Informationen, die nicht in allen Regionen erhältlich sind. Sprechen Sie mit Ihrem Vertriebspartner über Einzelheiten. John Deere behält sich das Recht vor, technische Daten und Konstruktionen, die in diesem Prospekt enthalten sind, ohne vorherige Ankündigung zu ändern. Das Grün-Gelb Farbschema, das Logo eines springenden Hirschen und die JOHN DEERE Wortmarke sind Marken der Deere & Company.